

| № п/п | № п/п | № п/п | № п/п | № п/п |
|-------|-------|-------|-------|-------|
| 1 | 2 | 3 | 4 | 5 |

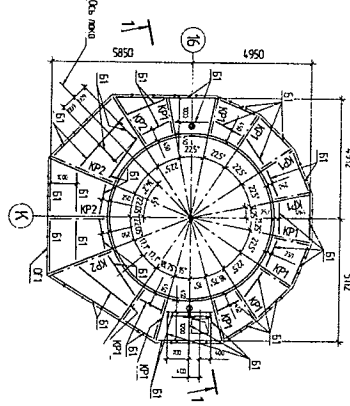
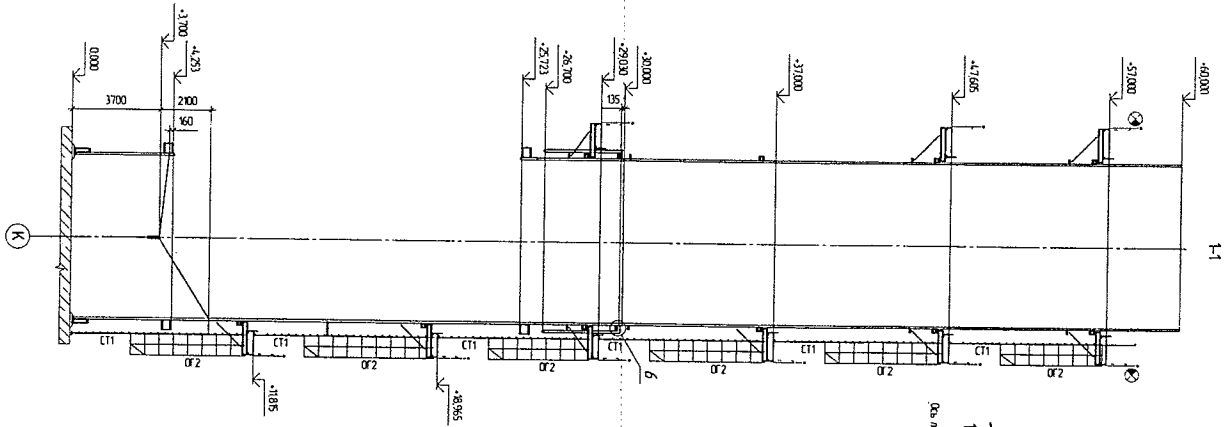


Схема расположения боров по окружности на отметке +29.030 м

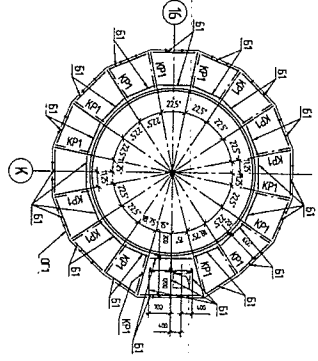


Схема расположения боров по окружности на отметке +4.7605 м

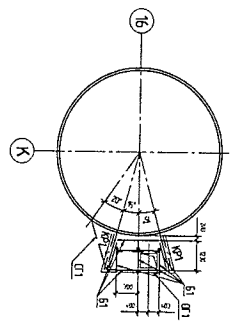


Схема расположения боров по окружности на отметке +1.815 м

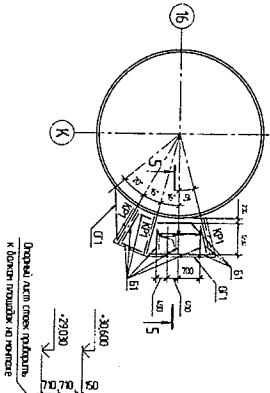


Схема расположения боров по окружности на отметке +37.000 м

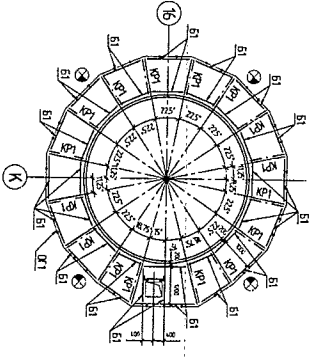


Схема расположения боров по окружности на отметке +57.000 м

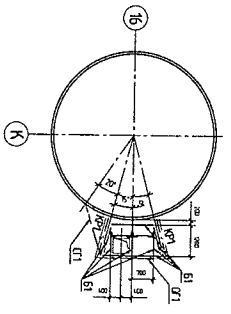
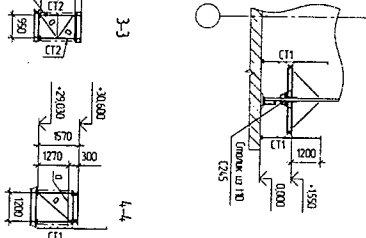


Схема расположения боров по окружности на отметке +18.965 м



2-2

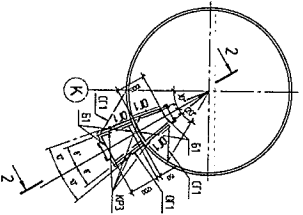


Схема расположения боров по окружности на отметке +15.50 м

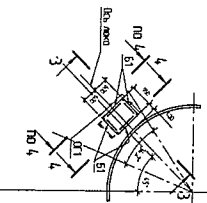
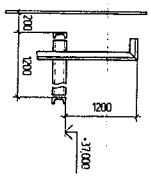
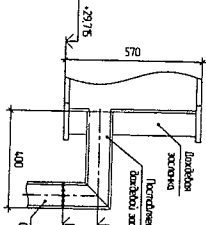


Схема расположения боров по окружности на отметке +30.600 м



5-5 (продольный)



6

| Таблица 1 - Выходные данные | | | | |
|-----------------------------|---------|-------|---------|-------|
| № п/п | Сечение | № п/п | Сечение | № п/п |
| 1 | 1 | 2 | 3 | 4 |
| 2 | 2 | 3 | 4 | 5 |
| 3 | 3 | 4 | 5 | 6 |
| 4 | 4 | 5 | 6 | 7 |
| 5 | 5 | 6 | 7 | 8 |
| 6 | 6 | 7 | 8 | 9 |
| 7 | 7 | 8 | 9 | 10 |
| 8 | 8 | 9 | 10 | 11 |
| 9 | 9 | 10 | 11 | 12 |
| 10 | 10 | 11 | 12 | 13 |
| 11 | 11 | 12 | 13 | 14 |
| 12 | 12 | 13 | 14 | 15 |
| 13 | 13 | 14 | 15 | 16 |
| 14 | 14 | 15 | 16 | 17 |
| 15 | 15 | 16 | 17 | 18 |
| 16 | 16 | 17 | 18 | 19 |
| 17 | 17 | 18 | 19 | 20 |
| 18 | 18 | 19 | 20 | 21 |
| 19 | 19 | 20 | 21 | 22 |
| 20 | 20 | 21 | 22 | 23 |
| 21 | 21 | 22 | 23 | 24 |
| 22 | 22 | 23 | 24 | 25 |
| 23 | 23 | 24 | 25 | 26 |
| 24 | 24 | 25 | 26 | 27 |
| 25 | 25 | 26 | 27 | 28 |
| 26 | 26 | 27 | 28 | 29 |
| 27 | 27 | 28 | 29 | 30 |
| 28 | 28 | 29 | 30 | 31 |
| 29 | 29 | 30 | 31 | 32 |
| 30 | 30 | 31 | 32 | 33 |
| 31 | 31 | 32 | 33 | 34 |
| 32 | 32 | 33 | 34 | 35 |
| 33 | 33 | 34 | 35 | 36 |
| 34 | 34 | 35 | 36 | 37 |
| 35 | 35 | 36 | 37 | 38 |
| 36 | 36 | 37 | 38 | 39 |
| 37 | 37 | 38 | 39 | 40 |
| 38 | 38 | 39 | 40 | 41 |
| 39 | 39 | 40 | 41 | 42 |
| 40 | 40 | 41 | 42 | 43 |
| 41 | 41 | 42 | 43 | 44 |
| 42 | 42 | 43 | 44 | 45 |
| 43 | 43 | 44 | 45 | 46 |
| 44 | 44 | 45 | 46 | 47 |
| 45 | 45 | 46 | 47 | 48 |
| 46 | 46 | 47 | 48 | 49 |
| 47 | 47 | 48 | 49 | 50 |
| 48 | 48 | 49 | 50 | 51 |
| 49 | 49 | 50 | 51 | 52 |
| 50 | 50 | 51 | 52 | 53 |
| 51 | 51 | 52 | 53 | 54 |
| 52 | 52 | 53 | 54 | 55 |
| 53 | 53 | 54 | 55 | 56 |
| 54 | 54 | 55 | 56 | 57 |
| 55 | 55 | 56 | 57 | 58 |
| 56 | 56 | 57 | 58 | 59 |
| 57 | 57 | 58 | 59 | 60 |
| 58 | 58 | 59 | 60 | 61 |
| 59 | 59 | 60 | 61 | 62 |
| 60 | 60 | 61 | 62 | 63 |
| 61 | 61 | 62 | 63 | 64 |
| 62 | 62 | 63 | 64 | 65 |
| 63 | 63 | 64 | 65 | 66 |
| 64 | 64 | 65 | 66 | 67 |
| 65 | 65 | 66 | 67 | 68 |
| 66 | 66 | 67 | 68 | 69 |
| 67 | 67 | 68 | 69 | 70 |
| 68 | 68 | 69 | 70 | 71 |
| 69 | 69 | 70 | 71 | 72 |
| 70 | 70 | 71 | 72 | 73 |
| 71 | 71 | 72 | 73 | 74 |
| 72 | 72 | 73 | 74 | 75 |
| 73 | 73 | 74 | 75 | 76 |
| 74 | 74 | 75 | 76 | 77 |
| 75 | 75 | 76 | 77 | 78 |
| 76 | 76 | 77 | 78 | 79 |
| 77 | 77 | 78 | 79 | 80 |
| 78 | 78 | 79 | 80 | 81 |
| 79 | 79 | 80 | 81 | 82 |
| 80 | 80 | 81 | 82 | 83 |
| 81 | 81 | 82 | 83 | 84 |
| 82 | 82 | 83 | 84 | 85 |
| 83 | 83 | 84 | 85 | 86 |
| 84 | 84 | 85 | 86 | 87 |
| 85 | 85 | 86 | 87 | 88 |
| 86 | 86 | 87 | 88 | 89 |
| 87 | 87 | 88 | 89 | 90 |
| 88 | 88 | 89 | 90 | 91 |
| 89 | 89 | 90 | 91 | 92 |
| 90 | 90 | 91 | 92 | 93 |
| 91 | 91 | 92 | 93 | 94 |
| 92 | 92 | 93 | 94 | 95 |
| 93 | 93 | 94 | 95 | 96 |
| 94 | 94 | 95 | 96 | 97 |
| 95 | 95 | 96 | 97 | 98 |
| 96 | 96 | 97 | 98 | 99 |
| 97 | 97 | 98 | 99 | 100 |

| | | | | | | | | | | | | | | | | | | | | | | | | | | | | | | | | | | | | | | | | | | | | | | | | | | | | | | | | | | | | | | | | | | | | | | | | | | | | | | | | | | | | | | | | | | | | | | | | | | | |
|---|---|---|---|---|---|---|---|---|----|----|----|----|----|----|----|----|----|----|----|----|----|----|----|----|----|----|----|----|----|----|----|----|----|----|----|----|----|----|----|----|----|----|----|----|----|----|----|----|----|----|----|----|----|----|----|----|----|----|----|----|----|----|----|----|----|----|----|----|----|----|----|----|----|----|----|----|----|----|----|----|----|----|----|----|----|----|----|----|----|----|----|----|----|----|----|----|----|----|-----|
| 1 | 2 | 3 | 4 | 5 | 6 | 7 | 8 | 9 | 10 | 11 | 12 | 13 | 14 | 15 | 16 | 17 | 18 | 19 | 20 | 21 | 22 | 23 | 24 | 25 | 26 | 27 | 28 | 29 | 30 | 31 | 32 | 33 | 34 | 35 | 36 | 37 | 38 | 39 | 40 | 41 | 42 | 43 | 44 | 45 | 46 | 47 | 48 | 49 | 50 | 51 | 52 | 53 | 54 | 55 | 56 | 57 | 58 | 59 | 60 | 61 | 62 | 63 | 64 | 65 | 66 | 67 | 68 | 69 | 70 | 71 | 72 | 73 | 74 | 75 | 76 | 77 | 78 | 79 | 80 | 81 | 82 | 83 | 84 | 85 | 86 | 87 | 88 | 89 | 90 | 91 | 92 | 93 | 94 | 95 | 96 | 97 | 98 | 99 | 100 |
|---|---|---|---|---|---|---|---|---|----|----|----|----|----|----|----|----|----|----|----|----|----|----|----|----|----|----|----|----|----|----|----|----|----|----|----|----|----|----|----|----|----|----|----|----|----|----|----|----|----|----|----|----|----|----|----|----|----|----|----|----|----|----|----|----|----|----|----|----|----|----|----|----|----|----|----|----|----|----|----|----|----|----|----|----|----|----|----|----|----|----|----|----|----|----|----|----|----|----|-----|